



ZEICHENERKLÄRUNG

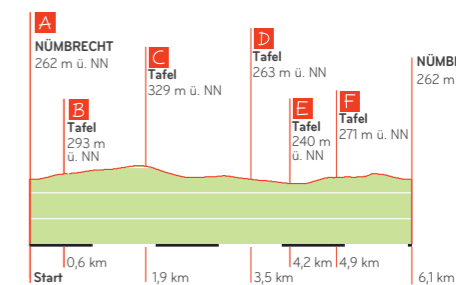
- Wanderweg
- Infotafel
- Touristinfo (Hauptstr. 16)
- Schutzhütte
- Haltestelle
- Wanderparkplatz
- Naturschutzgebiet

SEHENSWERTES

- 1** Aussichtsturm Auf dem Lindchen & Café Fuchs und Igel (nur am Wochenende von März bis Oktober geöffnet)
- 2** Schloss Homburg
- 3** Kurpark
- 4** Historischer Ortskern Nümbrecht
- 5** Biologische Station Oberberg (www.biostationoberberg.de)

BERGISCHE GASTGEBER

- | | |
|---|---|
| 1 Hotel Bierenbacher Hof****
Telefon 02293-3070
www.bierenbacher-hof.de | 5 Hotel Derichsweiler Hof****
Telefon 02293-90900
www.derichsweilerhof.de |
| 2 Hotel Zur alten Post
Telefon 02293-91180
www.hotelzuraltenpost.com | 6 Café Schwesterherz
Telefon 02293-3994
www.schwesterherz.cafe |
| 3 Holstein's Mühle
Telefon 02293-6956
www.holsteinsmuehle.de | 7 Pfannkuchenhaus
Telefon 02293-3530
www.pfannkuchen-haus.com |
| 4 Parkhotel Nümbrecht****
Telefon 02293-3030
www.nuembrecht.com | 8 ManuFaktur – Das Restaurant
Telefon 02293-9240274
www.manufaktur-das-restaurant.de |



Kartendaten:
© Rheinisch-Bergischer Kreis,
CC-BY 4.0
Kartografie:
Amt für Liegenschaftskataster
und Geoinformation, 2026
Höhenbasisdaten:
© Geobasis NRW

WIE MAN MIT DEN OHREN SEHEN UND FÜHLEN KANN

ANREISE

Auto: A4 bis Gummersbach, Richtung Wiehl/ Nümbrecht

ÖPNV: Mo-Sa: Mit RB 25 bis Runderoth, Bus 312 bis Schloss Homburg; So: Mit RB 25 bis Dieringhausen, mit Bus 302 Richtung Waldbröl bis Schloss Homburg

START/ZIEL

Parkplatz am Schloss Homburg, Schloßstraße, 51588 Nümbrecht

WEGTYP

Rundweg

LÄNGE

6,1 Kilometer

SCHWIERIGKEITS-GRAD

leicht

WEGOBERFLÄCHE

Wald- und Wirtschaftswege, verkehrsarme Straßen

MARKIERUNGSZEICHEN



Vogelgezwitscher, Verkehrslärm, Musik – die Welt ist voller Geräusche, die wir mit unserem Gehör wahrnehmen. Wie das funktioniert und warum dazu Amboss, Hammer und Steigbügel nötig sind, das können Wanderer auf dem Nümbrechter „Klangpfad“ ebenso entdecken wie die heilsame Wirkung von Musik.

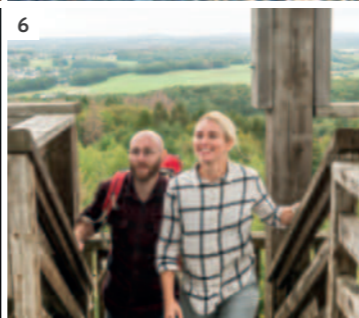
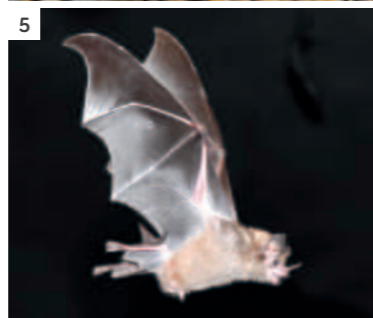
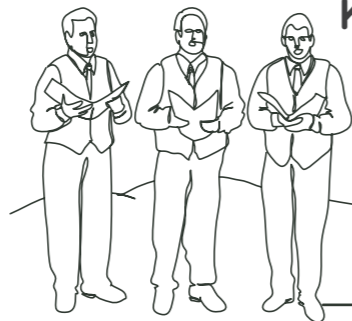
Wie man sich mit dem Gehörsinn orientieren kann, wissen Menschen mit Sehbehinderung nur allzu gut. Sie ertasten die Welt nicht nur, sondern lauschen auch den Schallwellen, die von Gegenständen zurückgeworfen werden. Sechs reich bebilderte Tafeln informieren entlang des 6,1 Kilometer langen Rundwegs ebenso über tierische Superohren und hörende Pflanzen wie über die schwierige Kommunikation unter Wasser. An Erlebnisstationen kann der Wanderer darüber hinaus das eigene Gehör testen. Ein Summstein ermutigt dazu, Töne zu erzeugen, die den ganzen Körper erfassen. Am Vogelwecker kann man auf Knopfdruck gefiederten Frühaufstehern lauschen und auf dem Baumxylophon Melodien zum Klingen bringen.

Wie wir uns vor krank machendem Lärm schützen können, erfährt der Wanderer gegen Ende der Tour. Eine Möglichkeit bietet der Klangpfad selbst: Auf ihm lassen sich erholsame Stille und Naturklänge im Homburger Ländchen in vollen Zügen genießen.

Entdecken Sie auch das Homburger Ländchen rund um Schloss Homburg mit der Golddörfer-, Haferspanien- und Tümmel-Route. www.nuembrecht-erleben.de



„JE STILLER DU BIST, DESTO MEHR KANNST DU HÖREN“, LAUTET EINE CHINESISCHE WEISHEIT. WIE UNSER GEHÖR FUNKTIONIERT UND WARUM MUSIK GESUND UND LÄRM KRANK MACHEN KANN, DAS LÄSST SICH AUF DEM KLANGPFAD ENTDECKEN.



WANDERN MIT QUALITÄT

DAS BERGISCHE WANDERLAND

Erleben Sie die hohe Wanderqualität im Bergischen Wanderland. Zwei Qualitätswege Wanderbares Deutschland und die Bergischen Streifzüge bieten Ihnen die schönsten und interessantesten Touren in die bergische Kulturlandschaft.



Der 260 Kilometer lange „Bergische Weg“ führt vom Ruhrgebiet durch das Bergische Land bis hin zum Drachenfels am Rhein.

Der 244 Kilometer lange „Bergische Panoramasteig“ fasziniert insbesondere mit seinen Ausblicken. Er führt als Rundweg durch den Naturpark Bergisches Land. Natur – so weit das Auge reicht.



Die „Bergischen Streifzüge“ begeistern als Halbtages- oder Tagestouren mit naturkundlichen, historischen oder technischen Themen.



Sollten Sie Mängel an den Wanderwegen feststellen, freuen wir uns über Ihr Feedback. Über den Tourinspektor können Sie diese direkt ans Wegemanagement senden.

KONTAKT UND IMPRESSUM



Das Bergische
Bergisches Haus
Friedrich-Ebert-Straße 75
51429 Bergisch Gladbach
Telefon: 02204 8430-00
www.bergisches-wanderland.de
info@bergisches-wanderland.de



7. (überarbeitete) Auflage, 05.2026

BILDNACHWEIS: Holger Hage für „Das Bergische“ (Titelbild), Ingo Sturm/pixelio.de (Bild 1), H.D.Volz/pixelio.de (Bild 2), Elisa Al Rashid/pixelio.de (Bild 3), Gitti Moser/pixelio.de (Bild 4), filorosso.eu - Manfred Gerber/pixelio.de (Bild 5), Dominik Ketz (Bild 6), Wolfgang Rönchen (Bild 7)

Touristinfo Nümbrecht: www.nuembrecht.de, Tel. 02293 302302, touristinfo@nuembrecht.de



KLANGPFAD

Von Klängen, Schall und Lärm



Länge	6,1 km
Infotafeln	6
Dauer	2 Stunden
Ort	Nümbrecht